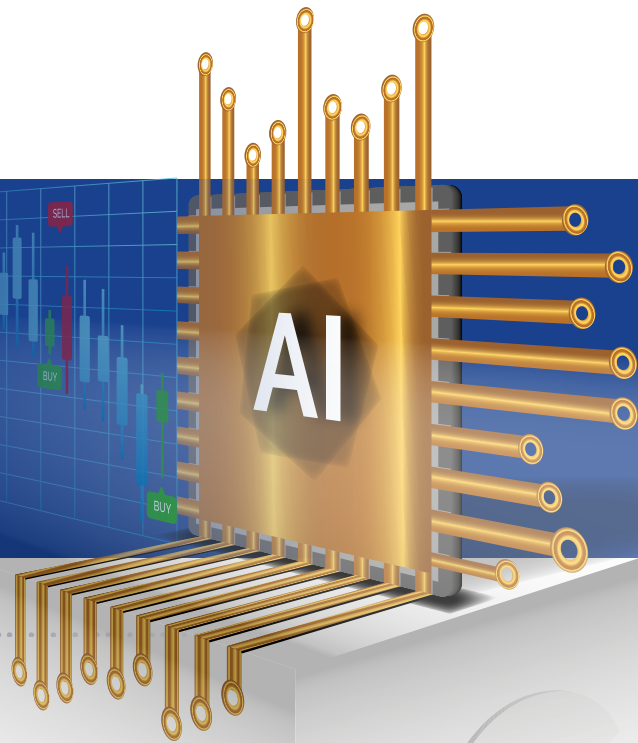


A mesterséges intelligencia használata a befektetésben: amit érdemes figyelembe venni



A mesterséges intelligencia (MI) által működtetett eszközök használata egyre népszerűbb a lakosság körében, ideértve a befektetésekkel kapcsolatos használatot is. Nyilvános, online, MI-t alkalmazó eszközök és applikációk is a befektetők rendelkezésére állnak, amelyek a publikusan elérhető információk alapján képesek befektetésekre vonatkozó javaslatokat tenni⁽¹⁾.

Az MI alapú eszközök számos területen nyújthatnak hasznos támogatást, de emellett számos kockázatot is hordoznak magukban. Ezen eszközök innovatív potenciálja ellenére esetlegesen pontatlan vagy félrevezető tanácsokat adhatnak, amelyek rossz befektetési döntéseket eredményezhetnek, és jelentős pénzügyi veszteségekhez vezethetnek.

Amit érdemes tudni

Keressen többféle információforrást

Ne hagyatkozzon kizárólag a mindenki számára elérhető MI-t alkalmazó eszközökre olyan befektetési döntések esetében, amelyek hatással lehetnek az Ön pénzügyi biztonságára. Ezeket az eszközöket használja úgy, mint a sok elérhető forrás egyikét, valamint fontolja meg, hogy a döntésében szakemberek véleményére támaszkodjon.

Kerülje a gyors meggazdagodást ígérő ajánlatokat

Legyen szkeptikus az MI-n alapuló stratégiák magas hozammal kecsegtető ígéreteivel szemben.

A szabályozás számít

Az interneten szabadon hozzáférhető MI-t alkalmazó eszközök nem kötelezettek arra, hogy az Ön legjobb érdekében járjanak el.

Ismerje meg a kockázatokat

Vegye figyelembe az MI által generált javaslatok korlátait, az azokban rejlő esetleges pontatlanságokat, mivel elavult, helytelen vagy hiányos információkon is alapulhatnak.

Ügyeljen személyes adatainak védelmére

Előfordulhat, hogy ezek az eszközök nem alkalmaznak megfelelő, az Ön személyes adatainak védelmét szolgáló biztonsági intézkedéseket.

⁽¹⁾ A dokumentum célja nem az itt ismertetett szolgáltatások jogi alapon történő minősítése. Az ilyen jellegű szolgáltatások jogi jellegű minősítése az ezek kapcsán alkalmazandó szabályozási keretrendszer függvénye, és annak értékelését eseti alapon kell megtenni.

Különös óvatossággal járjon el, ha olyan nyilvános, interneten elérhető, MI-t alkalmazó eszközt használ, amely befektetéseket ajánl Önnek

Egyre több olyan nyilvános, interneten elérhető MI-t alkalmazó eszköz áll rendelkezésre, amelyek, ha erre a célra használják őket, rendkívül meggyőző és látszólag hozzáértő befektetési tanácsokat adnak. Ezek az eszközök még az Ön pénzügyi helyzetére, céljaira, kockázatvállalási hajlandóságára és személyes igényeire vonatkozó kérdéseket is feltehetnek Önnek azért, hogy olyan befektetési tanácsokkal szolgálhassanak, amelyek személyre szabottnak tűnnek, és igazodnak az Ön személyes körülményeihez.

Ne feledje, hogy a nyilvános, interneten elérhető MI alapú eszközök:

- ◆ Nem rendelkeznek a felügyeleti hatóságok engedélyével és nem is állnak felügyelet alatt. **Befektetőként Ön nem rendelkezik olyan mértékű védelemmel, mint ha engedéllyel rendelkező befektetési szolgáltatók szolgáltatásait venné igénybe.** Például a nyilvános, interneten elérhető MI-t alkalmazó eszközök nem kötelesek az Ön legjobb érdekében eljárni és az Ön személyes körülményeinek figyelembevételével tanácsadást nyújtani.
- ◆ Nem kimondottan befektetési tanácsadásra lettek kifejlesztve, ezért **Önt pénzügyi veszteség érheti.**
- ◆ Működésüket sok esetben még a fejlesztőik sem értik teljesen. Ezért kockázatos megbízni bennük, különösen a komplex, kiszámíthatatlan pénzügyi piacokon. **Ne hagyatkozzon kizárólag automatizált eszközökre; az emberi megítélés döntő jelentőséggel bír.**
- ◆ Nem kötelesek ugyanazokat a szigorú normákat és szabályozást követni, mint az engedéllyel rendelkező intézmények, vagyis, ha valami gond adódik, **előfordulhat, hogy nem érhető el pénzügyi ombudsman, illetve nem áll rendelkezésére alternatív vitarendezési mechanizmus sem a panaszok rendezéséhez.**

- ◆ **Ne feledje, hogy senki, még az MI-n alapuló eszközök sem képesek pontosan megjósolni a pénzügyi piacok és árfolyamok alakulását.** Bár az MI ígéretes technológia, a jóléthez vezető utat nem lehet lerövidíteni.
- ◆ Ne hagyatkozzon kizárólag a nyilvánosan elérhető MI-n alapuló eszközökre a befektetésekre vonatkozó információk, illetve tanácsok tekintetében. **A befektetési döntések meghozatala előtt többféle forrásból tájékozódjon.**
- ◆ **Fontolja meg, hogy a pénzügyi helyzetét befolyásoló befektetési döntések meghozatalakor szakemberekhez fordul.**
- ◆ **Ne ossza meg személyes adatait (pl. név, életkor, nem, elérhetőségi adatok, cím, családi állapot vagy pénzügyi helyzet) nyilvánosan elérhető internetes, mesterséges intelligenciát alkalmazó eszközök felületén.** Előfordulhat, hogy ezek az eszközök nem alkalmaznak megfelelő biztonsági megoldásokat, így személyes adatai veszélybe kerülhetnek. Védje a személyes adatait.

Mindig óvatosan és kételkedéssel viszonyuljon az MI-n alapuló eszközökhöz.

- ◆ Legyen tisztában az értékpapírok kereskedésével járó kockázatokkal, és mérlegelje annak lehetőségét, hogy olyan engedélyezett befektetési szolgáltatóktól, illetve szakemberektől kérjen tanácsot, akik egyénre szabott útmutatást és az Ön helyzetének megfelelő javaslatokat képesek adni.
- ◆ Ne feledje, hogy senki, még a kereskedési ötleteket nyújtó MI-t alkalmazó eszközök sem garantálják a sikert a tőzsdén. Ne higgye el a túlzottan magas hozamra vonatkozó állításokat vagy ígéreteket, amelyek túl jól hangzanak ahhoz, hogy igazak legyenek.
- ◆ Befektetés esetén minden esetben végezzen alapos kutatást a megfontolt döntések meghozatala érdekében.

Legyen óvatos a „tőzsdei árfolyamokkal kapcsolatos jelzéseket” generáló, MI alapú alkalmazásokkal szemben

Egyre több weboldal és alkalmazás kínál MI által generált kereskedési „ötleteket” és javaslatokat, gyakran drága havi vagy éves díj ellenében, olyan elnevezéseket használva, mint „stock picking” (részvénykiválasztás) vagy „stock signal” (árfolyamjelzés).

Tudnia kell, hogy:

- ◆ Természeténél fogva a pénzügyi eszközökkel folytatott kereskedés kockázatos, és az árfolyammozgások előrejelzése rendkívül nehéz, sőt lehetetlen. **Legyen óvatos az olyan weboldalakkal és alkalmazásokkal, amelyek állításuk szerint képesek nagy pontossággal megjósolni az értékpapír-árfolyamok jövőbeli alakulását.**
- ◆ A kereskedési ötleteket nyújtó, MI-n alapuló eszközök téves információkat is generálhatnak. Előfordulhat, hogy működésük elavult, helytelen vagy nem teljes körű információkon alapul. Az MI által készített előrejelzések pontossága jelentős eltéréseket mutathat. **Ha csupán ezekre az eszközökre hagyatkozik, azzal pénzt veszíthet.**



© Európai Értékpapír-piaci Hatóság, 2025

Luxembourg: Az Európai Unió Kiadóhivatala, 2025

A többszörözés a forrás feltüntetésével engedélyezett.

PDF ISBN 978-92-95235-94-6 doi:10.2856/6370799 EK-01-25-021-HU-N