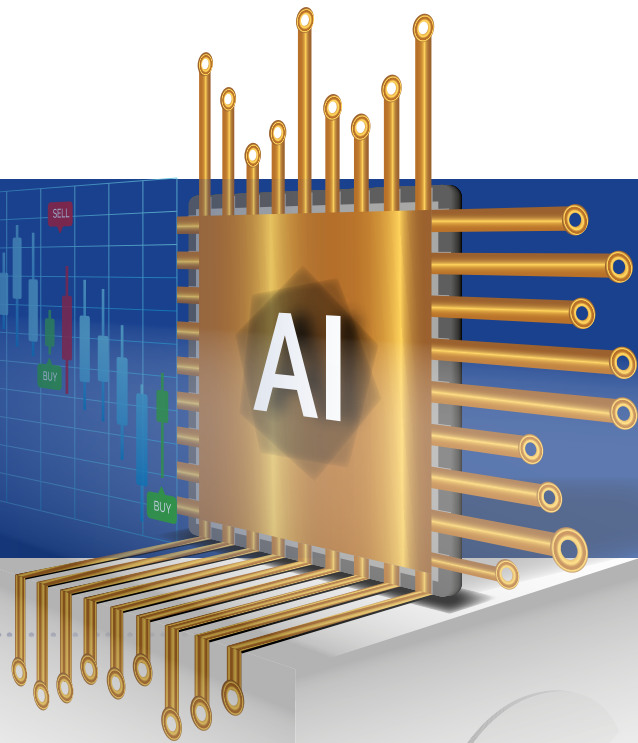


Recourir à l'intelligence artificielle pour investir : à quoi être attentif ?



Les outils pilotés par l'intelligence artificielle (IA) trouvent de plus en plus d'adeptes dans le grand public, y compris lorsqu'il s'agit de faire des placements financiers. Les investisseurs ont accès à des outils d'IA en ligne et à des applications susceptibles de faire des propositions d'investissement en traitant des données publiquement disponibles (1).

Si les outils d'IA peuvent être d'une aide précieuse dans de nombreux domaines, ils comportent aussi des risques. Malgré leur potentiel d'innovation, les outils d'IA peuvent générer des conseils inappropriés ou trompeurs qui pourraient amener l'investisseur à prendre de mauvaises décisions et lui faire subir de lourdes pertes financières.



Ce qu'il faut savoir en bref

1



Ne vous basez pas sur une seule source

Ne vous fiez pas uniquement à des outils d'IA publics pour prendre des décisions d'investissement qui pourraient avoir un impact sur votre bien-être financier. Considérez-les comme une source parmi d'autres et envisagez de faire appel à des professionnels autorisés.

2



Ne cédez pas aux promesses de gains rapides

Méfiez-vous des promesses de rendements élevés grâce à des stratégies d'investissement basées sur l'IA.

3



Rappelez-vous que la réglementation compte

Les outils publics d'IA en ligne ne sont pas tenus d'agir au mieux de vos intérêts.

4



Comprenez les risques

Soyez conscients que les avis générés par l'IA ont leurs limites et sont peut-être inexacts ; ils peuvent en effet être fondés sur des informations obsolètes, incorrectes ou incomplètes.

5



Protégez votre vie privée

Ces outils peuvent ne pas être suffisamment sécurisés pour protéger vos données personnelles.

1 Le présent document n'a pas pour visée de donner une qualification juridique aux services qui y sont décrits. Toute qualification juridique de ces services est soumise au cadre réglementaire applicable et doit être évaluée au cas par cas.

Soyez prudent lorsque vous utilisez des outils publics d'IA en ligne qui font des recommandations de placement

Il existe de plus en plus d'outils publics d'IA en ligne qui, sur demande, peuvent fournir des conseils extrêmement convaincants et en apparence professionnels en matière d'investissement. Ces outils peuvent même vous poser des questions sur votre situation financière, vos objectifs, votre tolérance au risque et vos préférences, afin de vous fournir des conseils d'investissement qui semblent répondre à votre situation personnelle.

Soyez conscient que les outils publics d'IA en ligne :

- ◆ ne sont ni autorisés ni supervisés par des autorités de régulation financière. **En tant qu'investisseur, vous ne bénéficiez pas de la même protection que lorsque vous faites appel aux services d'entreprises d'investissement autorisées.** Par exemple, les outils publics d'IA en ligne ne sont pas tenus d'agir au mieux de vos intérêts ni de fournir des conseils adaptés à votre situation personnelle.
- ◆ ne sont pas spécialement conçus pour générer des conseils en investissement. **Vous pourriez subir des pertes financières.**
- ◆ fonctionnent souvent d'une façon qui n'est pas tout à fait comprise, même par leurs concepteurs. Il est donc risqué de s'y fier, en particulier face à des marchés financiers complexes et imprévisibles. **Évitez de ne vous en remettre qu'à des outils automatisés ; le jugement humain reste indispensable.**
- ◆ ne sont pas tenus d'appliquer les mêmes règles strictes que les entités autorisées. En cas de problème, **vous ne pouvez donc peut-être pas faire appel à un médiateur financier ou à d'autres mécanismes de résolution des litiges pour régler un différend.**

- ◆ **Rappelez-vous que personne, y compris les outils d'IA, ne peut prédire avec précision l'évolution future des marchés financiers.** Bien que l'IA soit une technologie prometteuse, il n'y a pas de recette miracle pour s'enrichir rapidement.
- ◆ Ne vous fiez pas uniquement aux outils d'IA publics pour obtenir des informations et des conseils en investissement. **Renseignez-vous auprès de différentes sources avant de prendre une décision d'investissement.**
- ◆ **Pensez à faire appel à des professionnels autorisés** pour toute décision d'investissement qui pourrait avoir un impact sur votre bien-être financier.
- ◆ **Ne partagez pas vos données personnelles (comme votre nom, votre âge, votre genre, vos coordonnées, votre titre, votre état civil ou votre situation financière) avec des outils publics d'IA en ligne.** Ils peuvent ne pas être suffisamment sécurisés et mettre vos données personnelles en danger. Protégez votre vie privée.

Faites toujours preuve de prudence et d'esprit critique face aux outils d'IA

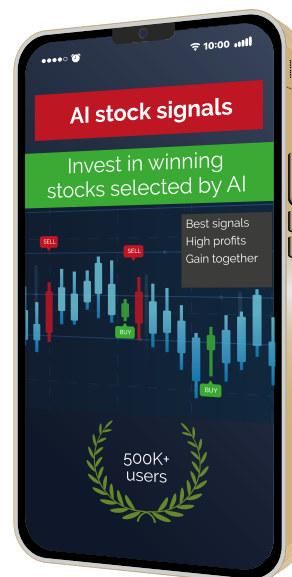
- ◆ Assurez-vous de bien comprendre les risques inhérents au trading de titres financiers et **demandez conseil à des professionnels en investissement autorisés** qui peuvent vous fournir des conseils sur mesure et des recommandations personnalisées.
- ◆ Rappelez-vous que personne, y compris les outils pilotés par l'IA qui fournissent des idées de trading, ne peut vous garantir le succès sur le marché boursier. **Ne croyez pas aux allégations ou promesses de rendements excessivement élevés qui paraissent trop belles pour être vraies.**
- ◆ Lorsque vous investissez, **faites toujours des recherches approfondies et prenez des décisions réfléchies.**

Méfiez-vous des applications pilotées par l'IA qui génèrent des signaux de trading

De plus en plus de sites web et d'applications proposent des « idées » et des suggestions de trading générées par l'IA, souvent en échange de frais mensuels ou annuels élevés, en utilisant des noms tels que « stock picking » ou « stock signal ».

Sachez que :

- ◆ le trading d'instruments financiers est une activité par nature risquée et il est extrêmement difficile, voire impossible, de prédire l'évolution des cours. **Méfiez-vous des sites web et des applications qui prétendent pouvoir prédire avec une grande exactitude les cours futurs des actions.**
- ◆ les outils pilotés par l'IA qui fournissent des idées de trading peuvent générer des informations incorrectes. Ces informations sont peut-être fondées sur des données obsolètes, incorrectes ou incomplètes. L'exactitude des prédictions générées par l'IA peut varier considérablement. **Vous pourriez perdre de l'argent en vous fiant uniquement à ces outils.**



© Autorité européenne des marchés financiers, 2025

Luxembourg : Office des publications de l'Union européenne, 2025

Reproduction autorisée, moyennant mention de la source

PDF ISBN 978-92-95235-91-5 doi:10.2856/4950326 EK-01-25-025-FR-N